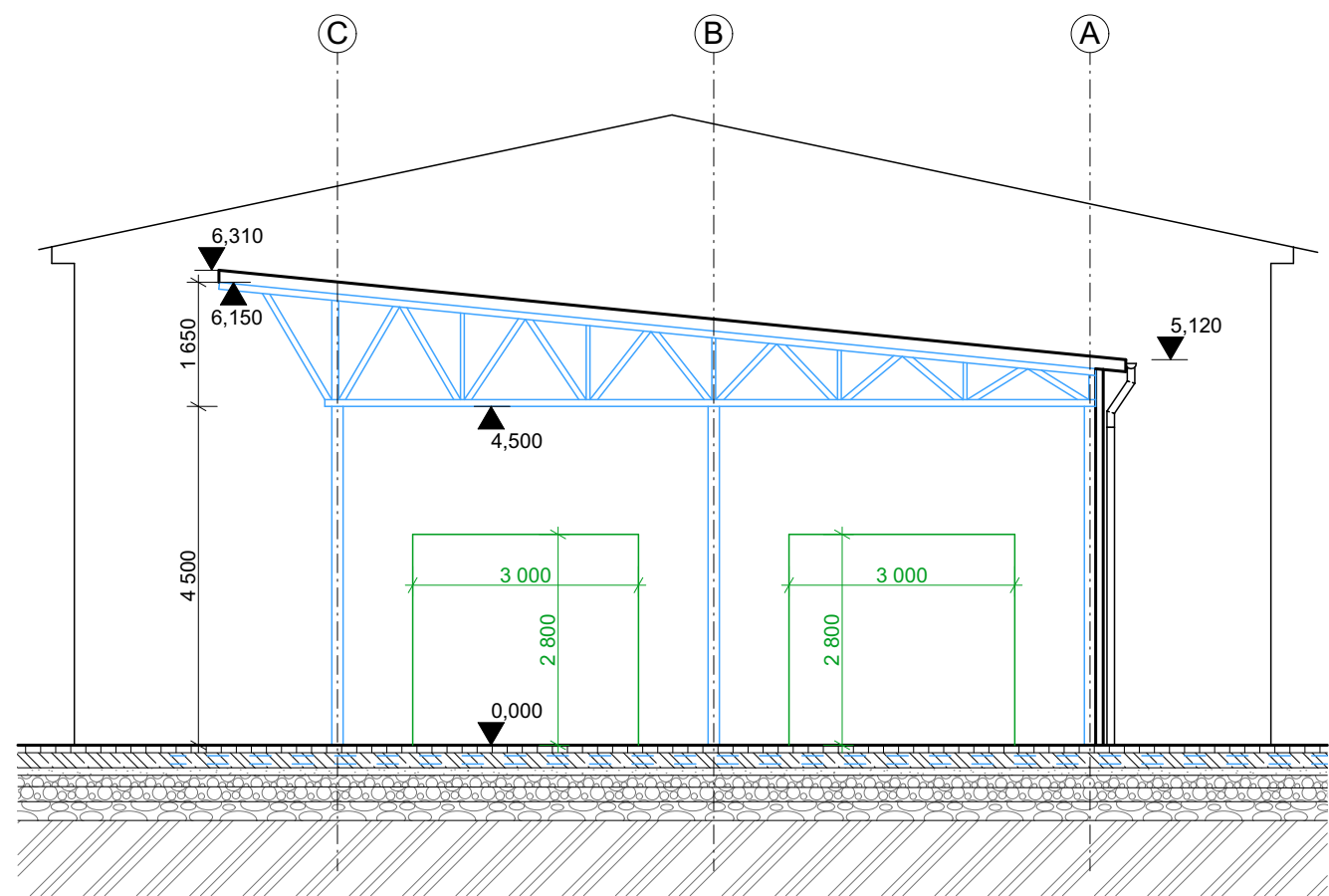


ŘEZ A-A NOVÉHO PŘÍSTŘEŠKU Č. 55 - STUDIE  
1:100



POZNÁMKA:

NOVÁ HALA BUDE SLOUŽIT K USKLADNĚNÍ KORB BOJOVÝCH VOZIDEL. HALA BUDE OCELOVÁ S JEDNODUCHÝM ZASTŘEŠENÍM A OPLÁŠTĚNÍM Z TRAPÉZOVÉHO PLECHU. OPLÁŠTĚNÍ BUDE ZE TŘÍ STRAN. PODLAHA PŘÍSTŘEŠKU BUDE Z BETONOVÝCH PANELŮ. NAVÁŽENÍ KORB BUDE PROBÍHAT POMOCÍ VZV 8t.

0,000 = 264,55 m n.m. (B.p.v.) = úroveň podlahy v 1NP

|               |  |   |                              |                  |
|---------------|--|---|------------------------------|------------------|
| PROJEKTANT    | Ing. TOMÁŠ MIČKA   | <div>UniProjekt</div> projekční kancelář <div>Divadelní 849/8, 741 01 Nový Jičín</div> Telefon: 556 701 746<br>556 701 273E-mail: uniprojekt@uniprojekt-nj.cz | VÝTISK ČÍSLO                 |                  |
| KONTROLOVAL   | Ing. DUŠAN GLOGAR  |   |                              |                  |
| HIP           | Ing. DUŠAN GLOGAR  |   |                              |                  |
| INVESTOR      | VOP CZ, s.p.; Šenov u Nového Jičína, Dukelská 102, 742 42        |   |                              |                  |
| MÍSTO STAVBY  | parc. č.: 1638/1   |   |                              |                  |
|               | k.ú...: Šenov u Nového Jičína (707546)                           |   |                              |                  |
| STAVBA        | NOVÉ PROSTORY PRO SKLADOVÁNÍ CV90                                |   | STUPEŇ DOKUMENTACE<br>STUDIE |                  |
| OBJEKT        | SO 01 PŘÍSTŘEŠEK Č.55  |   | ČÍS.ZAKÁZKY                  |                  |
| ČÁST          | D.1.1 Architektonicko-stavební řešení<br>D.1.1 b) Výkresová část |   | MĚŘITKO<br>1:100             | DATUM<br>06/2024 |
| NÁZEV VÝKRESU | ŘEZ A-A - STUDIE   |   | FORMÁT<br>2 x A4             | Č.VÝKR.<br>02    |